

## Faire une réservation d'un court de tennis sur ADOC

- Aller sur le site <https://adoc.app.fft.fr/adoc/>

- Saisir l'identifiant / login (1) et le mot de passe (2) avant de cliquer sur « Se connecter à l'application » ; pour cela, prendre l'identifiant et le mot de passe utilisés sur l'Espace du Licencié. **Remarque:** il est impératif d'avoir créé son « Espace du Licencié » sur le site de la FFT pour pouvoir faire une réservation avec ADOC.

Aide au Développement et à l'Organisation de Club FFT - Connexion à l'application

Identification

Login :

Mot de passe :

[J'ai oublié mon mot de passe](#)

On arrive alors sur la page récapitulative du licencié.

BROCELANDE TENNIS CLUB  
BROCELANDE TENNIS CLUB (52 35 0191)

NOM - Prénom N° de licence - Classement

Identité Adhésion Disponibilité Compte Paiements en attente

Civilité  
Nom  
Prénom  
Date de naissance  
Classement actuel  
Numéro de la licence  
Rés. Bat. Esc.  
N° et voie  
Code Postal  
Ville  
Email Principal  
2ème Email  
Téléphone Domicile Principal  
2ème Téléphone Domicile  
Fax domicile  
Téléphone bureau  
Fax bureau  
Téléphone portable Principal  
2ème Téléphone portable  
Catégorie Socio Professionnelle  
Profession  
Autoriser les autres adhérents à consulter mes informations Non  
En recherche de partenaire Non  
Je souhaite recevoir :  
en avant-première les offres et les bons plans de la FFT (billetterie Roland-Garros, Rolex Paris Masters, Coupe Davis, Fed Cup, la collection Roland-Garros, la vie du stade...) ? Oui Non  
les offres des partenaires sélectionnés de la FFT ? Oui Non

Vérifier que les données sont à jour ; dans le cas contraire, cliquer sur « Modifier », faire les modifications et les enregistrer. **Attention:** ne JAMAIS modifier le mot de passe en utilisant ADOC, mais le faire via l'Espace du Licencié (<https://mon-espace-tennis.fft.fr/>)!

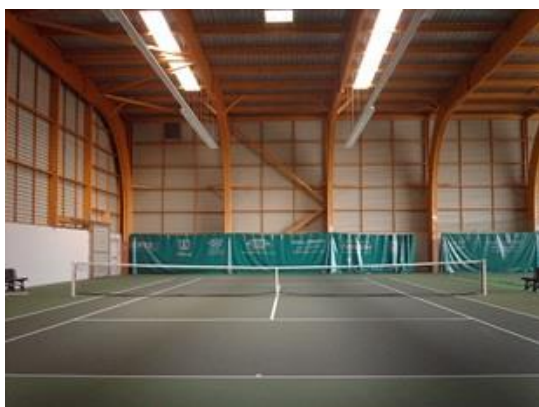
- Cliquer sur « Réservation / Tableaux par court » (à gauche sur l'écran).



**Cliquez ICI pour réserver !**

Les terrains pouvant être réservés sont :

Court N°1 à Montfort



Court N°2 à Montfort (côté vitres)



Courts A à Bréal sous Montfort



Courts B à Bréal sous Montfort (côté baie vitrée)



Une vue indique les réservations d'un terrain donné sur **2 semaines ou 3 semaines** (utiliser la barre de défilement horizontale sous le tableau) ; on change de courts en utilisant le menu déroulant.

### Menu déroulant pour choisir son court

The screenshot shows the 'Tableaux par court' view. A dropdown menu is open, allowing selection of a court. The main table displays a weekly schedule with time slots from 09:00 to 23:00. Activities include 'Equipe (Tournoi)', 'Stage (Animation)', and individual player names like 'E. DAN', 'P. BAROLO', 'S. BIDAN', 'C. SIADOUS', 'C. TILLARD', and 'T. TILLARD'.

Pour réserver rien de plus simple : Cliquer sur le créneau intéressé. Vous obtenez cette page :

Réservation pour le joueur

Date mardi 01 mai 2018  
 Court Court n°1  
 Début 09:00  
 Fin 10:00  
 Cotisation --- Indifférent ---

Enregistrer

Dans cotisation, le menu déroulant présente 2 options :

### Accès Salle avec Cours

Vous pouvez réserver un créneau avec un adhérent du club. Il vous faut pour cela mettre les premières lettres de son nom de famille, une liste déroulante s'affiche (1). Puis cliquer sur enregistrer. Petit message de validation qui récapitule la date, l'heure, le court et votre partenaire : cliquer sur enregistrer (2). Vous recevez un mail de confirmation.

The first screenshot shows the 'Cotisation' dropdown menu with the option 'Accès Salle avec cours' selected. A list of names is displayed, with 'BRI' highlighted. A red circle and arrow labeled '1' point to this list.

The second screenshot shows a confirmation message: 'Vous vous apprêtez à effectuer la réservation suivante : mardi 01 mai 2018, Court n°1, De 09:00 à 10:00'. It lists the partners 'MOUZAN Solzic' and 'BRIAND Flavie'. A red circle and arrow labeled '2' point to the 'Enregistrer' button.

## Carnet Invitations sans cours (Invité)

Vous pouvez inviter jusqu'à 5 personnes (hors club) dans l'année. Cliquer sur Enregistrer pour valider votre réservation.

**Attention !** Tout invité doit être licencié FFT et avoir un certificat médical.

Réservation pour le joueur

Date mardi 01 mai 2018  
Court Court n°1  
Début 09:00  
Fin 10:00  
Cotisation Carnet Invitations sans Cours

Enregistrer

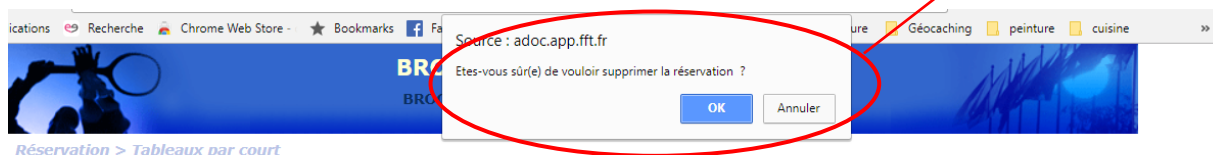
Comme la légende l'indique, les créneaux verts sont ceux disponibles à la réservation. En rose, créneaux déjà réservés par les adhérents et en jaune, les créneaux utilisés par le club.

Court : Court n°1 (35160\_MONTFORT / MEU)

	lundi 30/04	mardi 01/05	mercredi 02/05	jeudi 03/05	vendredi 04/05	samedi 05/05	dimanche 06/05
09h00							Equipe (Tournoi)
10h00	T. JAN B. NICOLO						
11h00							
12h00	F. MAGNE P. BAROLO						
13h00	E. BAROLO M. COTONEA						
14h00			Stage (Animation)	Stage (Animation)	Stage (Animation)		
15h00							
16h00							
17h00	C. TILLARD S. TILLARD						
18h00			S. BIDAN C. SAJOUX				
19h00			Stage (Animation)	Stage (Animation)	Stage (Animation)		
20h00							
21h00							
22h00							
23h00							

Indisponible Ponctuelle Joueur Disponible Ponctuelle Club

Pour supprimer une réservation, il suffit de cliquer sur le créneau réservé. Un message s'affiche. Cliquer OK. Un mail confirmant l'annulation est envoyé.



une réservation a été insérée :  
- De 09:00 à 10:00

Court : Court n°1 (35160\_MONTFORT / MEU)

	lundi 30/04	mardi 01/05	mercredi 02/05	jeudi 03/05	vendredi 04/05
09h00		S. MOUZAN F. BRIAND			
10h00	T. JAN B. NICOLO				
11h00					
12h00	F. MAGNE P. BAROLO				
13h00	E. BAROLO M. COTONEA				
			Stage (Animation)	Stage (Animation)	Stage (Animation)